



TAIWAN
SEMICONDUCTOR

台湾半导体股份有限公司

阳信长威电子有限公司



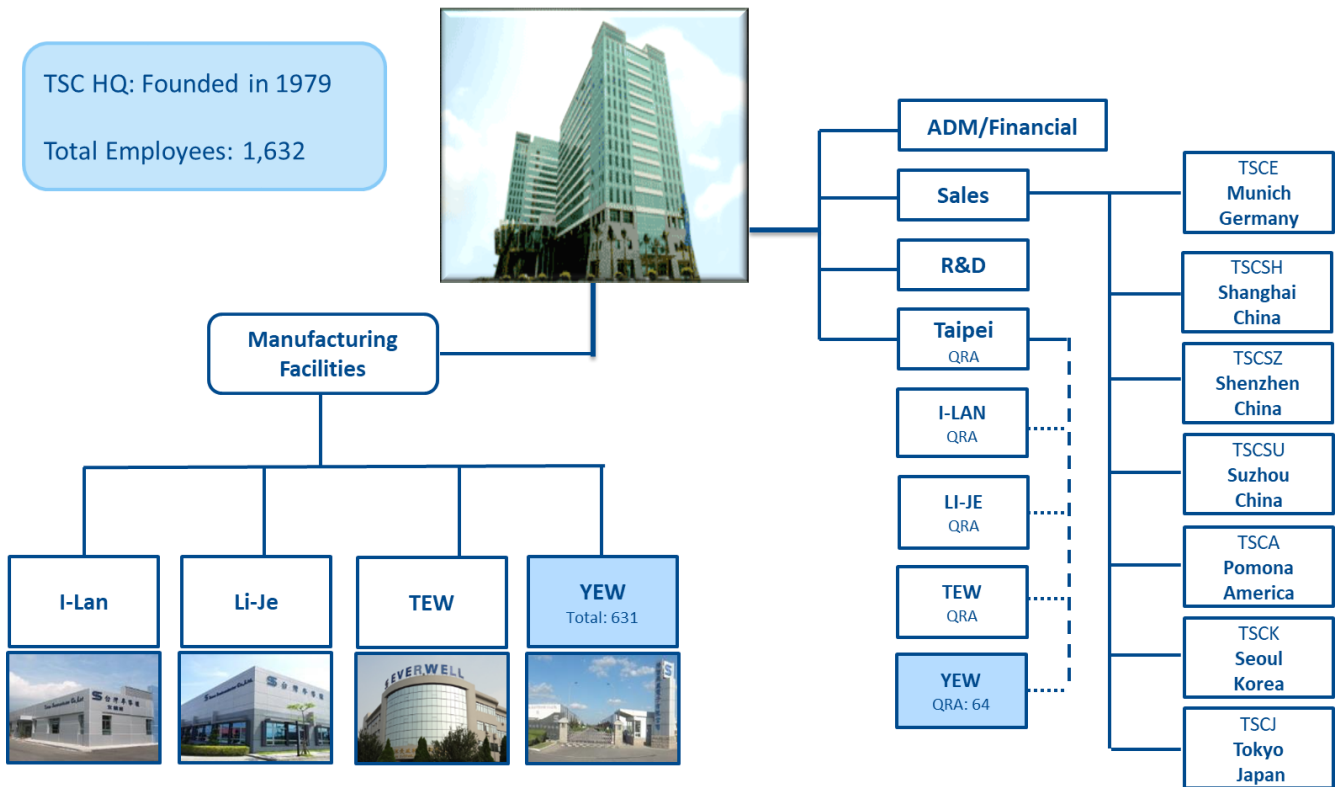
公司地址：山东省滨州市

联系电话：0543-8559999（2601）

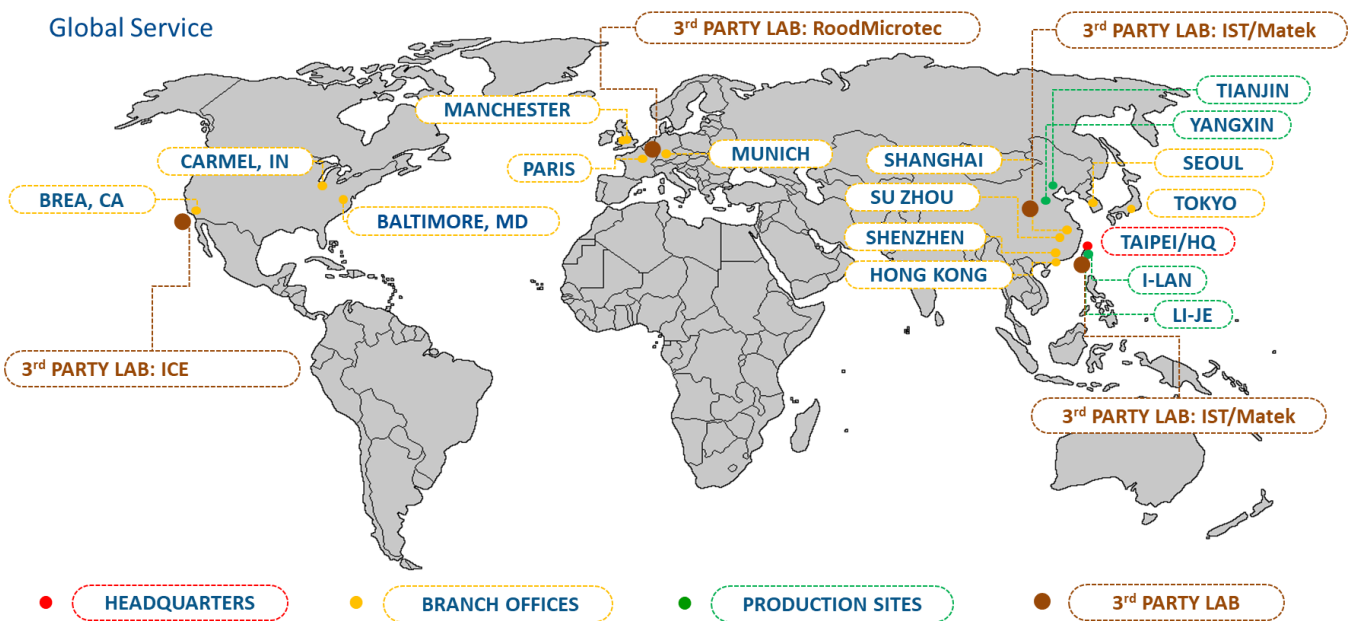
公司网址：www.taiwansemi.com



TSC Overview



Branch Offices & 3RD Party FA Lab



Profile

阳信长威电子有限公司成立于 1993 年，位于山东省滨州市阳信县，系台湾半导体股份有限公司投资建设的台湾独资企业，注册资金 5300 万美元，主要生产各类半导体分立器件，产品广泛应用于消费电子、工业及汽车领域。

公司拥有 30 余年的半导体研发及制造经验，技术水平及制造能力均列业界前列，现有山东省级企业技术中心，2022 年获评为山东省智能工厂。公司在全球设有十几个分支机构，与全球高端客户群建立了密切合作关系，具有雄厚实力及竞争力，并已成功打入全球汽车供应链，卓越的产品享誉世界，前景广阔，未来可期。

公司成立以来，秉承诚勤朴慎的经营理念，稳健经营，持续成长，做到产品高端化、生产自动化、管理人性化；公司工作环境优良，管理规范，关注企业文化和人力资源培训，能够为员工提供良好的展示自我，实现个人价值的平台，欢迎有志之士加入。

Salary and Welfare



月薪 6000 元-10000 元（面谈）
年终奖金



篮球场 羽毛球场
台球室 文娱活动



足额缴纳六险一金
享受滨州市人才公寓政策



节日福利 防暑补贴
专业津贴 带薪年假



高成长内部培训
高价值外部培训



享受滨州市人才政策
免费食宿 空调标间



周休二日 免费福利体检
带薪病假 免费通勤公交



择优为加入我方的山大毕业生申请事业编制

Main Products



DO-218AB



D2PAK



SOD-123W



SOD-128/Thin SMA



TO-220AB



ITO-220AC



ITO-220AB



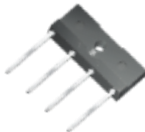
TO-220AC



GBPC



TS6P



KBJL



ABS



MBS

Factory Overview

