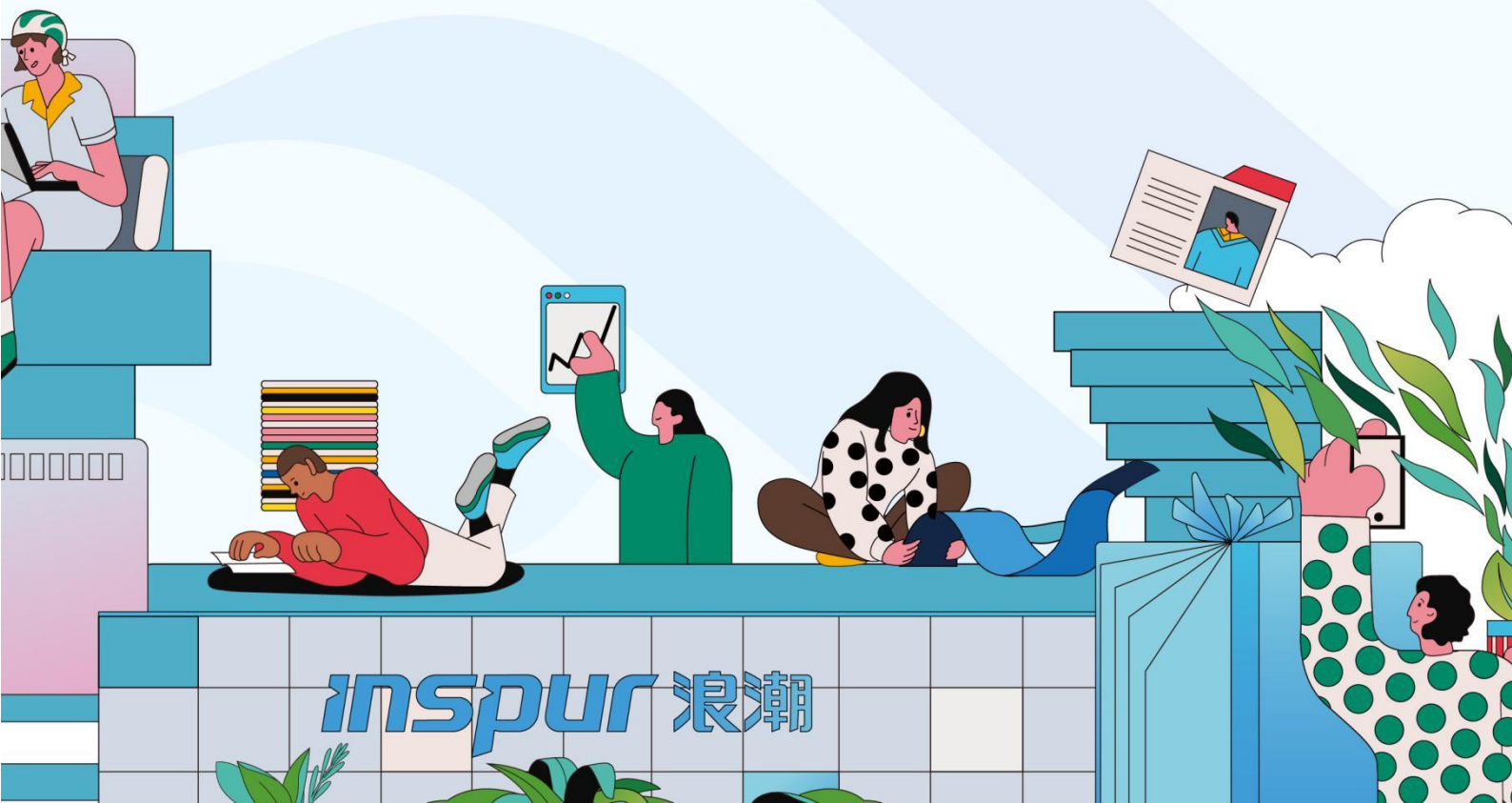


浪潮数字企业技术有限公司

2026届校园招聘



inspur 浪潮

浪潮数字企业 2026 届秋季校园招聘简章

浪潮数字企业作为浪潮集团三家上市公司之一，自主研发了浪潮海岳软件产品体系，拥有海岳智能 ERP、海岳 PaaS 平台 iGIX、海岳制造运营管理平台 MOM、海岳大模型等产品，提供数智财务、智慧司库、智慧人力、数字供应链等经营管理数字化服务，积极打造智能制造、智慧粮食、智慧化工、智慧医药、智慧建筑等行业生产运营数字化方案，支撑企业全业务数智化转型。

浪潮数字企业是唯一承担三部委智能 ERP 国家科技项目的厂商，是工信部、国务院国资委认定的国家重点产品、工艺“一条龙”应用示范推进机构。牵头制定国际标准 4 项、国家标准 35 项，有效发明专利 640 余项，登记软件著作权 870 余项，拥有省市级技术创新平台 10 余个，多个产品多次入选优秀工业软件产品、工业互联网 APP 优秀解决方案。位居中国集团管理软件市场第一、aPaaS 市场第一、装备制造 MES 解决方案市场第一、企业服务垂域大模型市场第一、低代码软件市场第一、HCM 软件市场第一、国产生产运营类应用软件厂商第一。目前已为 94 户央企、210 家中国 500 强，超 120 万企业提供数智化转型服务，打造了中国能建、中国大唐、中国铁塔、东方电气、中铁工业、中储粮、北京同仁堂、山东能源等众多行业标杆，以专注化、数智化、生态化、全球化发展理念，为客户持续创造价值，赋能客户可持续发展。

【招聘对象】

2026 届本硕博应届毕业生
毕业时间 2026 年 1 月-2026 年 12 月

【招聘需求】

职位名称	需求	工作地点	学历要求
软件研发工程师 (c++)	10+	北京	硕士研究生及以上
软件研发工程师 (java)	50+	济南	硕士研究生及以上
软件研发工程师 (python)	10+	济南、深圳	硕士研究生及以上
算法工程师	20+	济南	硕士研究生及以上
硬件售前工程师	10+	济南	硕士研究生及以上
实施工程师 <small>(财务会计、工业工程、计算机、 软件工程、电子信息方向)</small>	50+	全国	本科及以上
软件测试工程师	10+	济南	本科及以上
客户经理	20+	全国	本科及以上

【应聘流程】

网申—在线测评&笔试—面试—发放 offer
(offer 到手最快五个工作日!)

【投递方式】

扫描下方二维码投递简历



【招聘咨询】

如有其他问题，您可以发送详细问题描述至浪潮数字企业招聘邮箱“recruit@inspur.com 问题反馈格式参考：

主题：浪潮数字企业 2026 届校招 xxx 问题咨询

内容：请详细描述问题内容及期待解决的方式，并留下个人姓名、投递岗位名称、投递手机号及投递邮箱等信息。我们将尽快安排相关人员为您协调解决。

加入浪潮，让未来值得期待！

建设数字中国

共创世界一流



inspur 浪潮



浪潮海岳官方公众号



浪潮海岳官方网站



“At浪潮”官方公众

WELCOME